

Cognome..... Nome..... Data.....

1. Lo scopo della respirazione è quello di:
 - a) purificare il sangue;
 - b) fornire ossigeno all'organismo;
 - c) nutrire le cellule;
 - d) refrigerare l'organismo.
2. I polmoni sono:
 - a) muscoli;
 - b) formati da una membrana;
 - c) dei piccoli tubicini;
 - d) spugnosi perché ricchi di cavità.
3. Qual è la funzione degli alveoli ?
 - a) Filtrare l'aria trattenendo le impurità in essa contenute.
 - b) Purificare e riscaldare l'aria inspirata.
 - c) Facilitare l'inspirazione dell'aria.
 - d) Consentire gli scambi dei gas respiratori.
4. Gli alveoli polmonari:
 - a) sono pieni di sangue;
 - b) contengono anidride carbonica;
 - c) contengono aria;
 - d) sono pieni di liquido.
5. La pleura è:
 - a) una membrana che riveste i polmoni;
 - b) un liquido lubrificante che impedisce lo sfregamento dei polmoni durante la respirazione;
 - c) il muscolo del torace che fa abbassare le costole, mentre il diaframma si solleva;
 - d) Il movimento della gabbia toracica che favorisce la respirazione.
6. L'epiglottide:
 - a) chiude la laringe al momento della deglutizione;
 - b) chiude la faringe al momento della deglutizione;
 - c) chiude la trachea quando si respira;
 - d) chiude l'esofago al momento della deglutizione.

7. La trachea è:

- a) un tubo muscoloso;
- b) un tubo cartilagineo;
- c) il tubo alimentare;
- d) l'organo della fonazione.

8. I bronchi:

- a) portano l'aria dai bronchioli agli alveoli;
- b) entrano nei polmoni e originano gli alveoli;
- c) entrano nei polmoni e si ramificano in bronchioli;
- d) portano l'aria dagli alveoli ai bronchioli.

9. La trachea si biforca come una Y rovesciata e i due rami sono detti:

- a) alveoli;
- b) bronchioli;
- c) bronchi;
- d) bronchiti.

10. Osserva la figura. Accanto ad ogni termine inserisci il numero corrispondente.

..... trachea

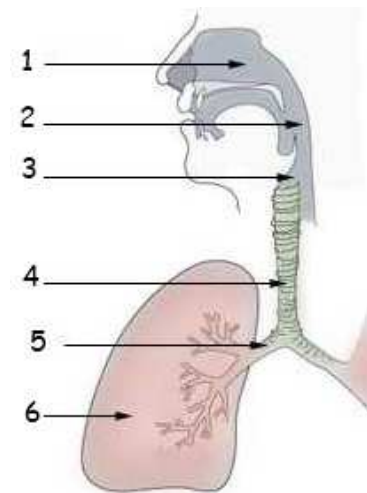
..... faringe

..... polmoni

..... bronchi

..... cavità nasali

..... laringe



11. Le corde vocali emettono i suoni:

- a) quando si inspira;
- b) quando si espira;
- c) nella fase di ritenzione dell'aria;
- d) in qualunque momento lo si voglia.

12. Quale affermazione è corretta?

- a) Il polmone destro è diviso in due lobi mentre il sinistro in tre lobi.
- b) Il polmone destro è diviso in tre lobi mentre il sinistro in due lobi.
- c) Entrambi i polmoni sono divisi in due lobi.
- d) Entrambi i polmoni sono divisi in tre lobi.

13. E' più salutare respirare:

- a) espirare con il naso perché nelle narici si trova una mucosa che riscalda l'aria e la depura dal pulviscolo atmosferico;
- b) espirare con la bocca perché la saliva riscalda l'aria e la depura dal pulviscolo atmosferico;
- c) inspirare con il naso perché nelle narici si trova una mucosa che riscalda l'aria e la depura dal pulviscolo atmosferico ;
- d) inspirare con la bocca perché la saliva riscalda l'aria e la depura dal pulviscolo atmosferico.

14. Quando l'ossigeno arriva negli alveoli:

- a) viene assorbito dalle cellule;
- b) si lega ai globuli rossi del sangue;
- c) forma l' anidride carbonica;
- d) trasforma l'anidride carbonica in ossigeno.

15. Per vie respiratorie s'intende:

- a) Le fosse nasali, le cavità orale, la faringe, l'esofago, lo stomaco, i bronchi, i polmoni;
- b) Le fosse nasali, le narici, la bocca, i denti, la lingua, la laringe, i bronchi, i polmoni;
- c) Le fosse nasali, la cavità orale, la faringe, la laringe, la trachea, gli alveoli, i polmoni;
- d) Le fosse nasali, la cavità orale, la faringe, la laringe, la trachea, i bronchi, i polmoni.

16. Per compiere i movimenti della respirazione i polmoni dipendono dall'attività:

- a) dei muscoli della trachea e del cuore;
- b) dei muscoli del diaframma e dei muscoli intercostali;
- c) dei muscoli del diaframma e della trachea;
- d) dei muscoli del diaframma e dell'epiglottide.

17. Durante l'inspirazione:

- a) i polmoni si dilatano, il diaframma si alza, le costole si abbassano;
- b) i polmoni si dilatano, il diaframma si abbassa, le costole si sollevano;
- c) i polmoni si contraggono, il diaframma si alza, le costole si abbassano;
- d) i polmoni si contraggono, il diaframma si abbassa, le costole si abbassano.

18. Quando le cellule producono energia (barra la risposta sbagliata)

- a) liberano energia;
- b) liberano anidride carbonica;
- c) producono acqua;
- d) emettono ossigeno.

19. Completa:

“I entrano nei..... (ciascuno nel rispettivo) e qui si....., quasi come il tronco di un albero, in numerose diramazioni via via sempre più sottili: i..... .Il percorso dell'aria diventa sempre più....., fino a terminare in uno dei tanti gruppi di.....”.

Polmoni - stretto - ramificano- alveoli – bronchi – bronchioli

20. Scrivi per ciascuna delle seguenti funzioni dell'apparato respiratorio il nome dell'organo o delle strutture responsabili:

<i>Funzione</i>	<i>Organo o struttura</i>
Filtrano l'aria inspirata	
Collegano i bronchi con gli alveoli polmonari	
Separa il canale alimentare da quello respiratorio	
E' qui che avvengono gli scambi gassosi tra l'aria inspirata e il sangue	
Contiene le corde vocali	
Collega la laringe ai bronchi	